

Märkused:

1. Muud olemasolevad liikluskärgid, mis lähevad vastuollu antud ajutise ehitusaegse liiklusskeemiga, tuleb kinni katta.
2. Vajadusel korrigeerida liiklusskeem tööetapil olukorra kohaseks.
3. Vajadusel lisada objektile täiendavaid liikluskärgid.
4. Ajutised ehitusaegsed liikluskärgid tuleb paigaldada nii, et nad on liiklejale üheselt mõistetavad ja arusaadavad.
5. Tagada kogu ehitustööde vältel ajutiste liikluskärgide püstiolek ja loetavus.
6. Joonist lugeda märgitud numbrite järgi.

Lisa märkused:

1. Aasta keskmine ööpäevane liiklus 38
Sõiduaudod ja pakiaudod (%) 87
Veoaudod ja autobussid (%) 10
Autorongid (%) 3
2. Antud asulavälisel lõigul kehtib statsionaarne kiirusepiirang 90 km/h

LEPPEMÄRGID			
	Töötsoon		Paigaldatav ajutine liiklusmärk
			Olemasolev liiklusmärk
Tähe pöik 8, Kambja vald, Tartu maakond Telefon: +372 5248 400 E-post: info@lounaliiklus.ee		Projekt: Riigimaantee 25128 Husari- Sooküla-Hinsa tee km 4,490-4,853 kruusateede remont	
Koostas: Indrek Vähi		Töö nr: 044/25	
Tellija: JBS Infra OÜ		Joonis nr: 1 - (8)	
		Möötkava	



Märkused:

1. Muud olemasolevad liikluskärgid, mis lähevad vastuollu antud ajutise ehitusaegse liikluskärgiga, tuleb kinni katta.
2. Vajadusel korrigeerida liikluskärgi tööetapi olukorra kohaseks.
3. Vajadusel lisada objektile täiendavaid liikluskärgi.
4. Ajutised ehitusaegsed liikluskärgid tuleb paigaldada nii, et nad on liiklejale üheselt mõistetavad ja arusaadavad.
5. Tagada kogu ehitustööde vältel ajutiste liikluskärgide püstiolek ja loetavus.
6. Joonist lugeda märgitud numbrite järgi.

Lisa märkused:

1. Aasta keskmine ööpäevane liiklus 62
Sõiduaudod ja pakiaudod (%) 95
Veoaudod ja autobussid (%) 5
Autorongid (%) 0
2. Antud asulavälisel lõigul kehtib statsionaarne kiirusepiirang 90 km/h

LEPPEMÄRGID



Töotsoon



Paigaldatav ajutine liikluskärg



Olemasolev liikluskärg

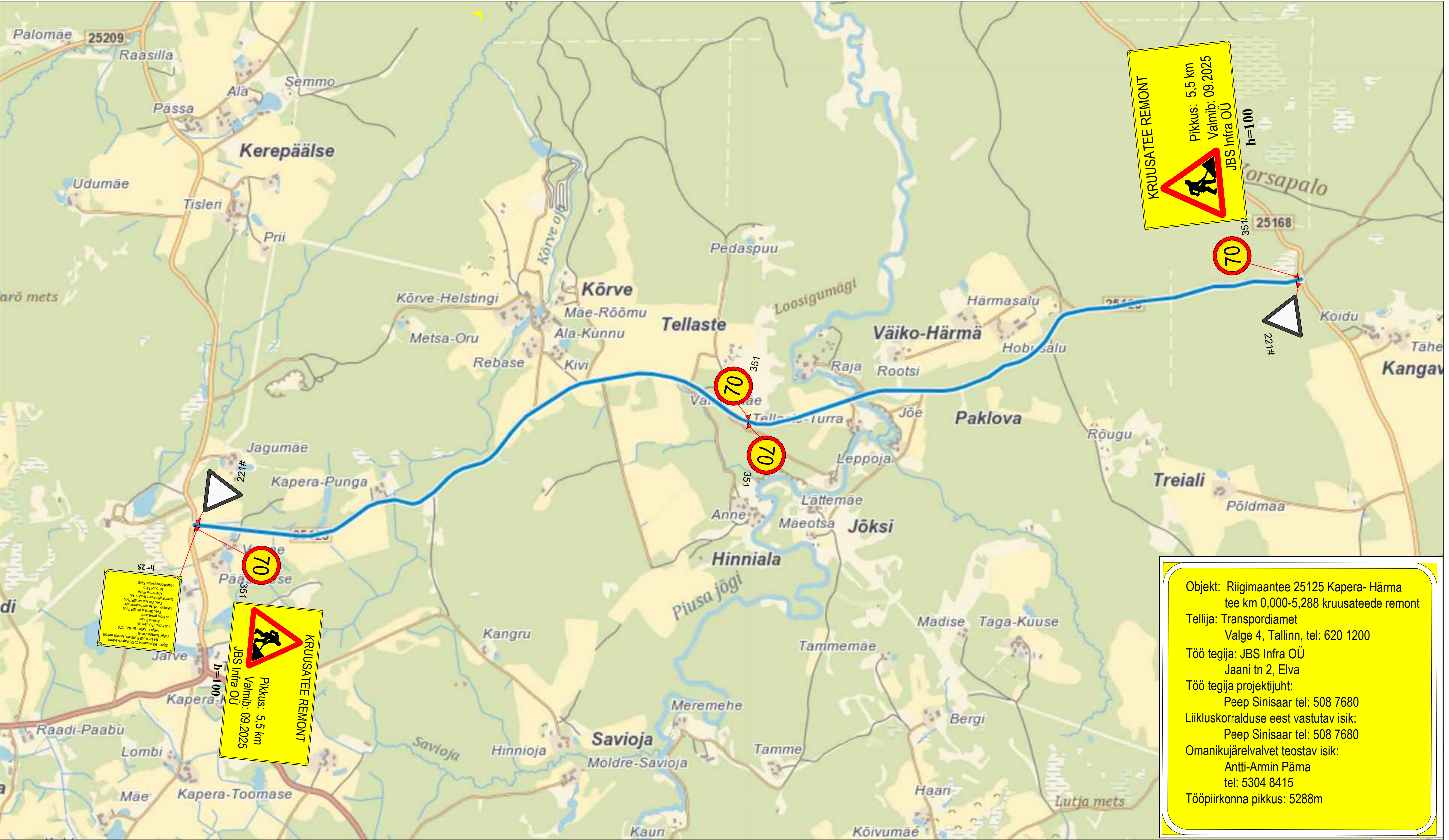


Tähe pöik 8, Kambja vald, Tartu maakond
Telefon: +372 5248 400
E-post: info@lounaliiklus.ee

Koostas: Indrek Vähi

Tellijä: JBS Infra OÜ

Projekti nimetus: Kruusateede remont Võru maakonnas 2025	Kuupäev 04.03.2025
Objekti asukoht: Tee nr 25181 Meremäe- Mäike tee km 0,000-3,995	Töö nr: 044/25
Joonis: Ajutine liikluskorraldusskeem	Joonis nr : 2 - (8)
	Mootkava



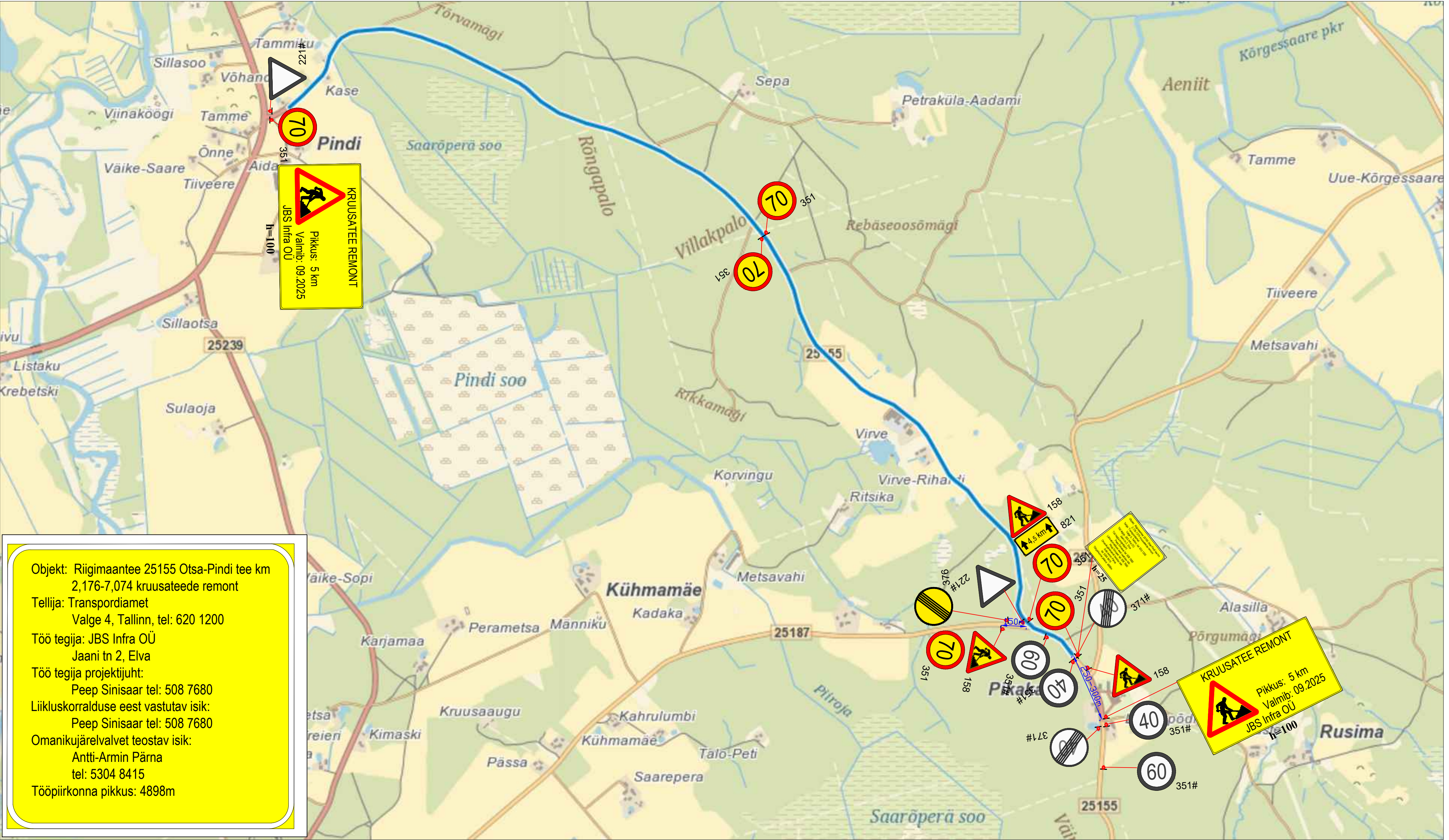
Märkused:





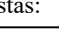
1. Muud olemasolevad liikluskärgid, mis lähevad vastuollu antud ajutise ehitusaegse liikluskärgiga, tuleb kinni katta.
2. Vajadusel korrigeerida liikluskärgi tööetapi olukorra kohaseks.
3. Vajadusel lisada objektile täiendavaid liikluskärgi.
4. Ajutised ehitusaegsed liikluskärgid tuleb paigaldada nii, et nad on liiklejale üheselt mõistetavad ja arusaadavad.
5. Tagada kogu ehitustööde vältel ajutiste liikluskärgide püstitolek ja loetavus.
6. Joonist lugeda märgitud numbrite järgi.

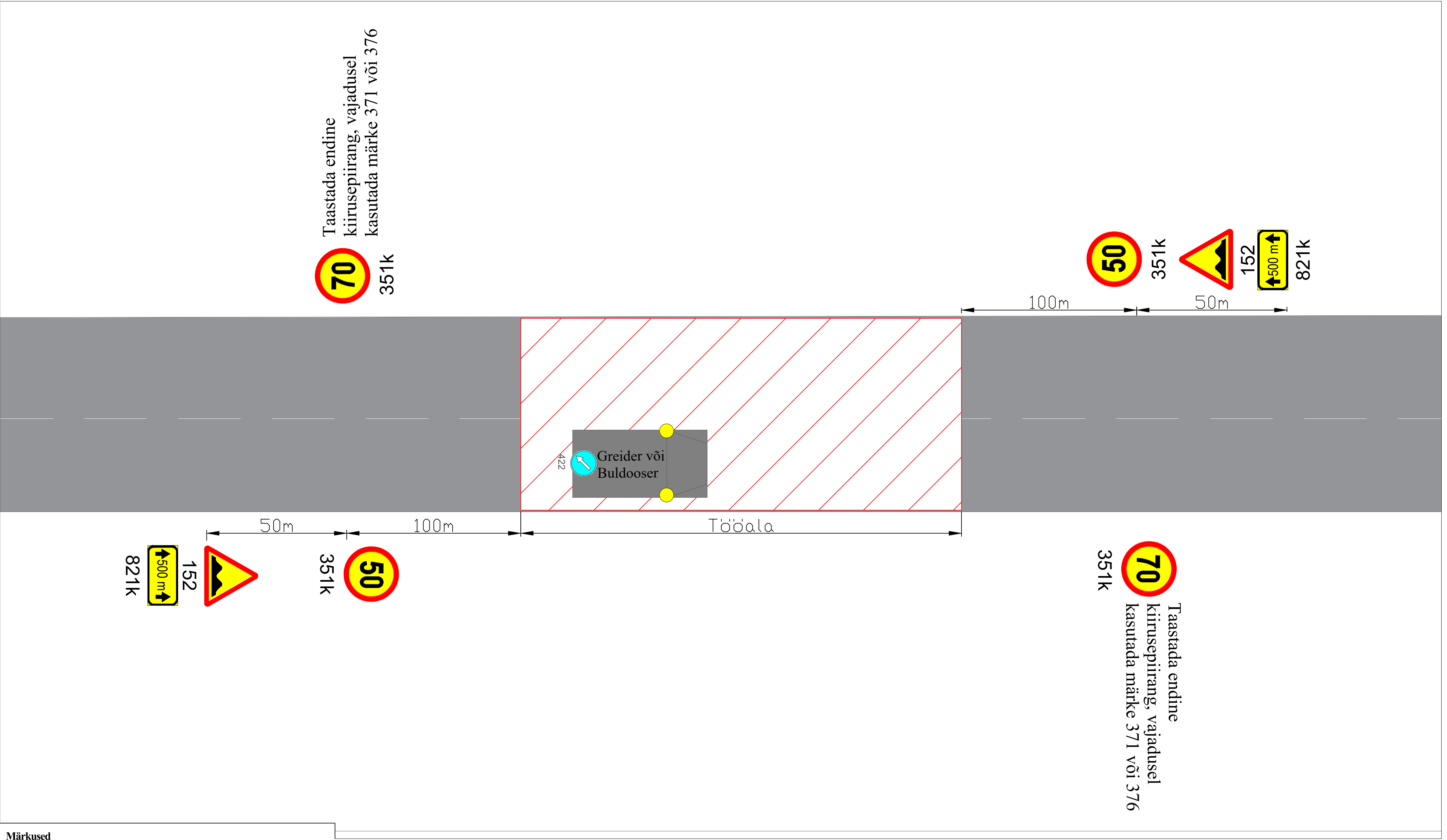
Lisa märkused:

1. Aasta keskmine ööpäevane liiklus 36
Sõiduaudod ja pakiaudod (%) 100
Veoaudod ja autobussid (%) 0
Autorongid (%) 0
2. Antud asulavälisel lõigul kehtib statsionaarne kiirusepiirang 90 km/h

LEPPEMÄRGID			 Tähe pöik 8, Kambja vald, Tartu maakond Telefon: +372 5248 400 E-post: info@lounaliiklus.ee	Projekti nimetus: Kruusateede remont Võru maakonnas 2025	Kuupäev 04.03.2025
 Töötsoon	 Paigaldatav ajutine liikluskärg			Objekti asukoht: Tee nr 25125 Kapera-Härmä tee km 0,000-5,288	Töö nr: 044/25
	 Olemasolev liikluskärg			Joonis nr: 3 - (8)	Joonis nr: 3 - (8)
				Joonis: Ajutine liikluskorraldusskeem	Mootkava



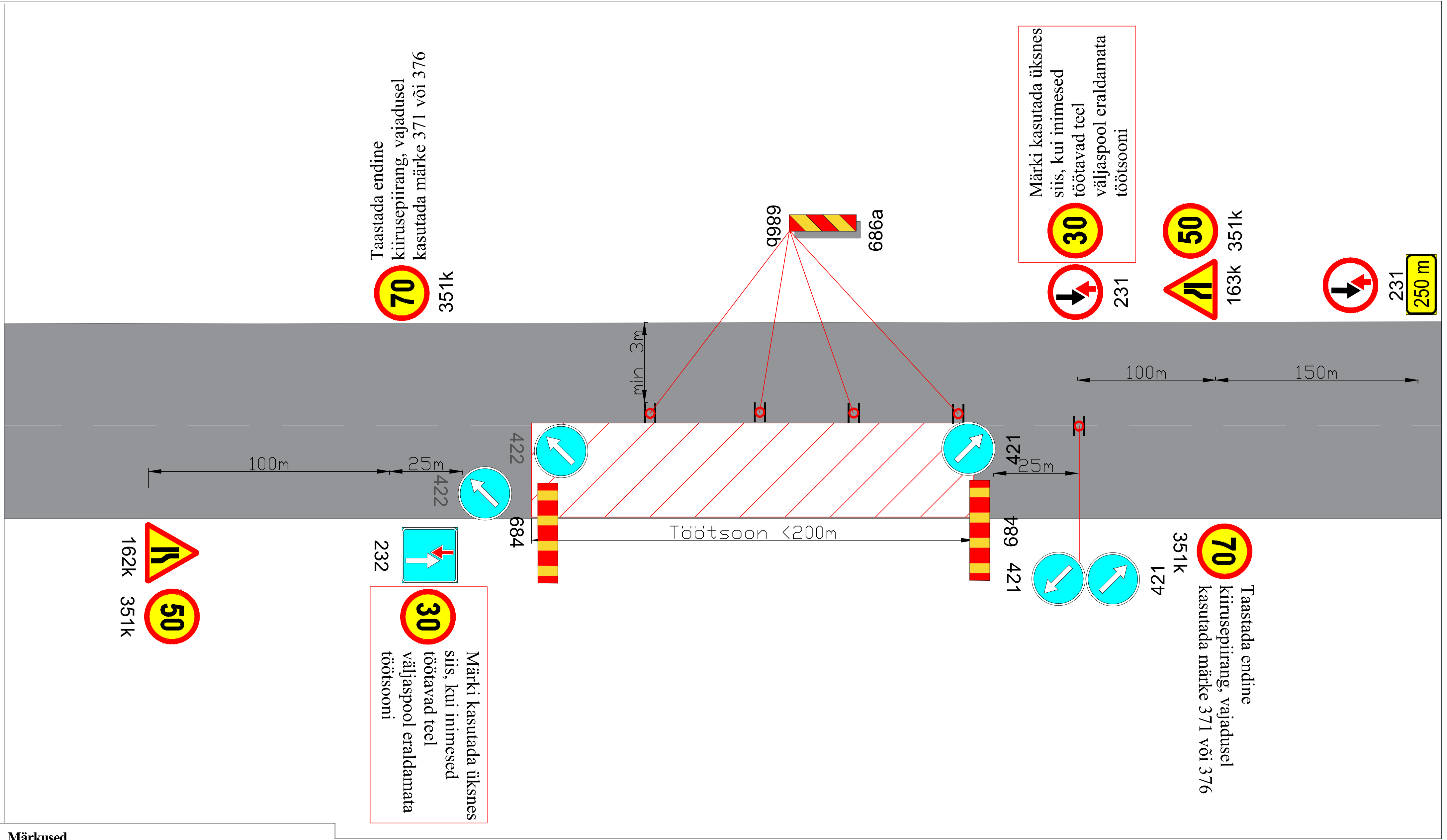
Märkused:		Lisa märkused:		LEPPEMÄRGID		 Tähe põik 8, Kambja vald, Tartu maakond Telefon: +372 5248 400 E-post: info@lounaliiklus.ee	Projekti nimetus: Kruusateede remont Võru maakonnas 2025	Kuupäev 04.03.2025
1. Muud olemasolevad liiklusmärgid, mis lähevad vastuollu antud ajutise ehitusaegse liiklusskeemiga, tuleb kinni katta.		1. Aasta keskmine ööpäevane liiklus 26		 Töötsoon		 Paigaldatav ajutine liiklusmärk		Töö nr: 044/25
2. Vajadusel korrigeerida liiklusskeem tööetapil olukorra kohaseks.		Sõiduaudod ja pakiaudod (%) 96		 Olemasolev liiklusmärk				Joonis nr : 4 - (8)
3. Vajadusel lisada objektile täiendavaid liiklusmärke.		Veoaudod ja autobussid (%) 0						
4. Ajutised ehitusaegsed liiklusmärgid tuleb paigaldada nii, et nad on liiklejale üheselt mõistetavad ja arusaadavad.		Autorongid (%) 4						
5. Tagada kogu ehitustööde vältel ajutiste liiklusmärkide püstiolek ja loetavus.								
6. Joonist lugeda märgitud numbrite järgi.								Mootkava



Märkused

- 1. Skeemi tohib kasutada vaid koos liikluskorralduse üldskeemiga
- 2. Objektil töötavatel mehhanismidel peab olema kõikidest suundadest nähtav töötav vilkur
- 3. Muud olevad liikluskorraldusmärgid, mis lähevad vastuollu antud liikluskorralduse skeemiga, tuleb tühistada
- 4. Tagada sõiduraja laiuseks minimaalselt 3 meetrit
- 5. Vajadusel kasutada märgi 152 all lisatähvliit "VALL TEEL"

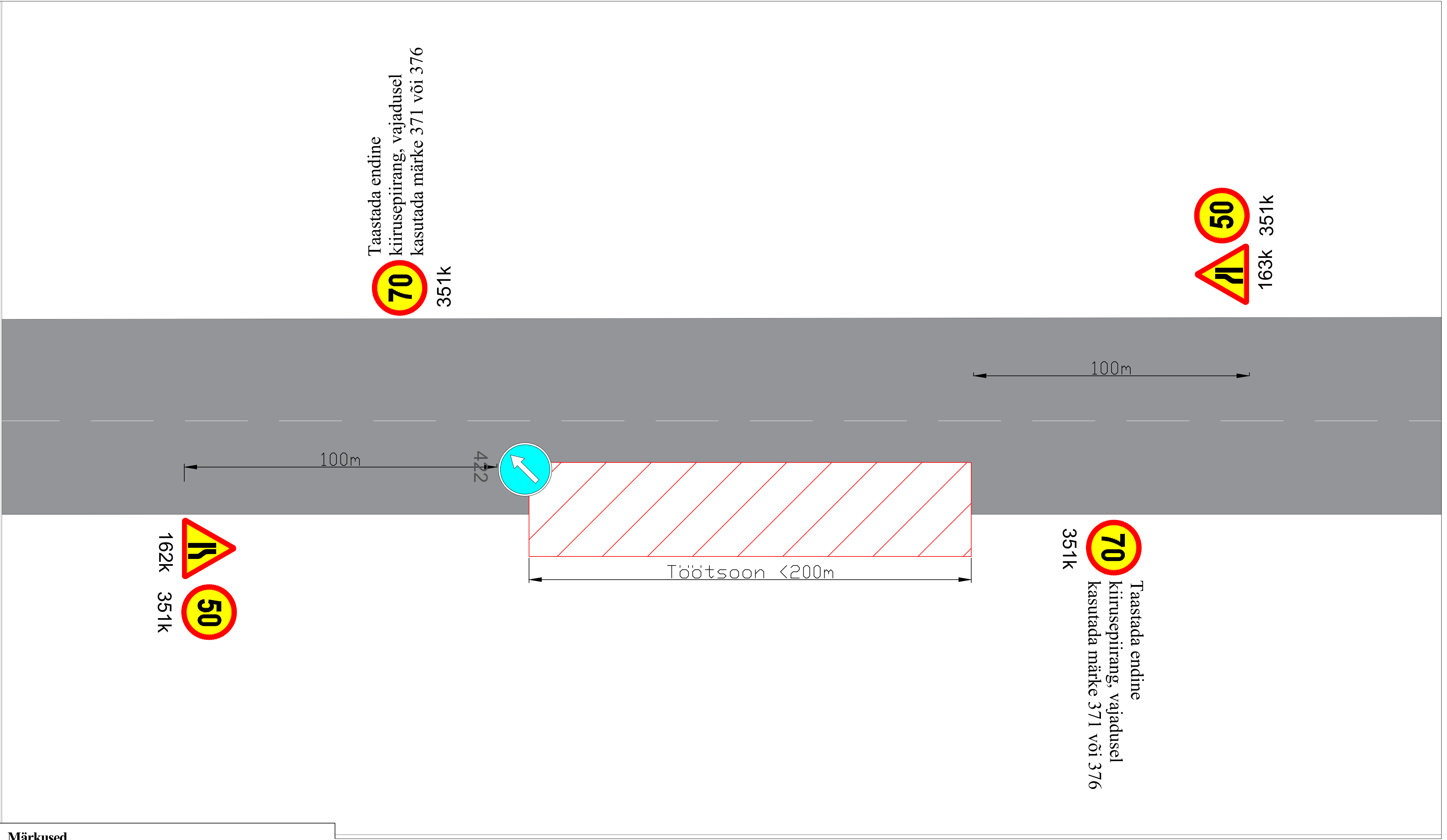
LEPPEMÄRGID			 <div>Turu 63, 51004, Tartu, Telefon: +372 5248 400 E-post: lounaliiklus@gmail.com</div>	Projekti nimetus: Katte ehitus	Kuupäev 04.03.2025
 Töötsoon	 Paigaldatav ajutine liiklusmärk			Objekti asukoht: .	Töö nr: 044/25
	 Olemasolev liiklusmärk		Koostas: Indrek Vähi	Joonis: Ajutine liikluskorraldusskeem	Joonis nr : 5 - (8)
			Tellijä: JBS Infra OÜ		Möötkava



Märkused

- 1. Märke 231 ja 232 kasutada ainult piiratud nähtavuse korral
- 2. Skeemi tohib kasutada vaid koos liikluskorralduse üldskeemiga

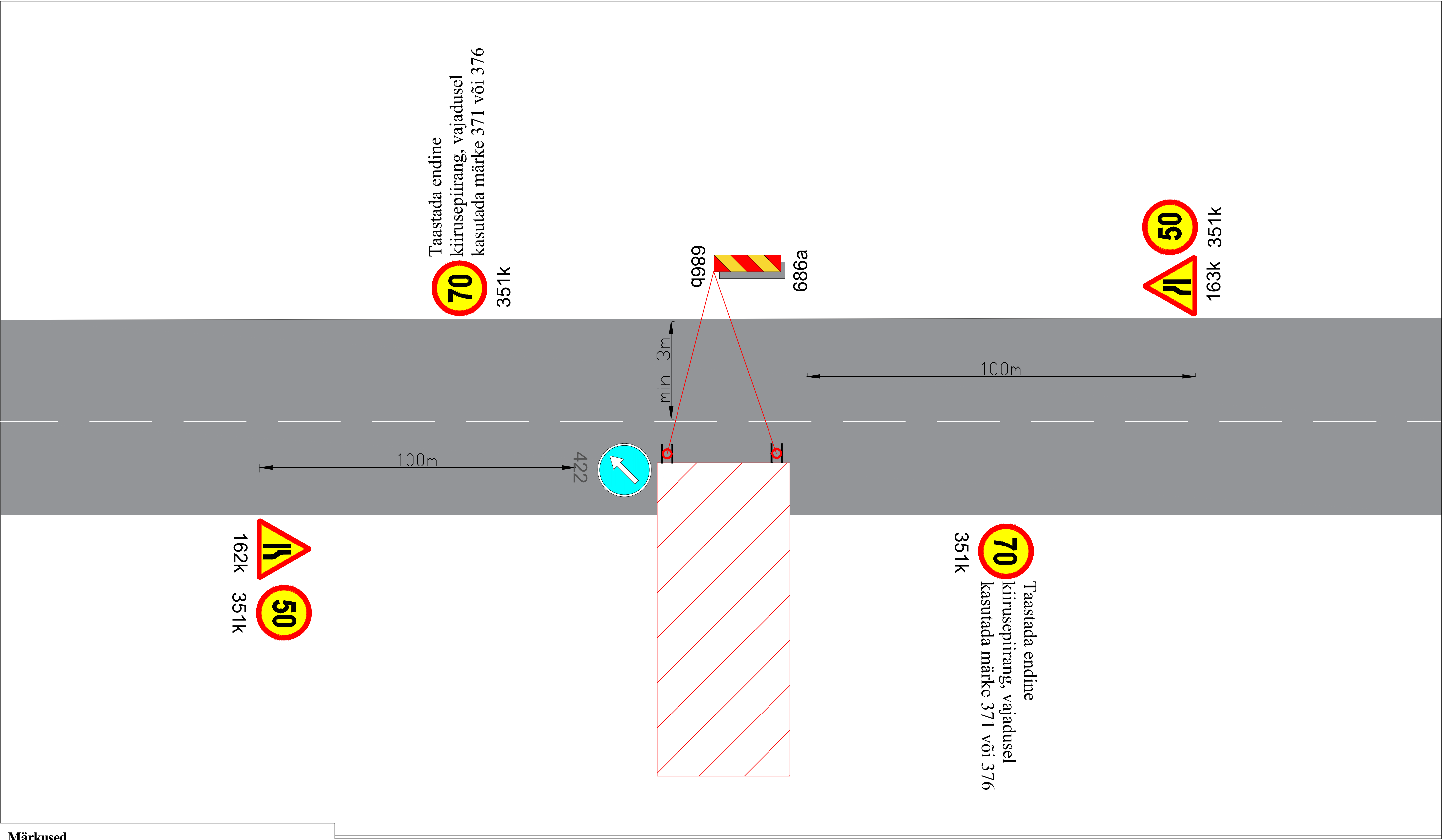
LEPPEMÄRGID			<div><div>Lõunaliiklus Sinu liikluskorraldaja</div></div> <div>Turu 63, 51004, Tartu, Telefon: +372 5248 400 E-post: lounaliiklus@gmail.com</div> <table><tr><td>Koostas:</td><td>Indrek Vähi</td><td></td></tr></table> <div>Tellija: JBS Infra OÜ</div>	Koostas:	Indrek Vähi		Projekti nimetus: Truupide ehitus või külmakergete kohtade remont	Kuupäev 04.03.2025
Koostas:	Indrek Vähi							
<div></div> Töötsoon	<div></div> Paigaldatav ajutine liiklusmärk			Objekti asukoht: .	Töö nr: 044/25			
<div></div> Olemasolev liiklusmärk					Joonis nr : 6 - (8)			
			Joonis: Ajutine liikluskorraldusskeem	Möötkava				



Märkused

1. Skeemi tohib kasutada vaid liikluskorralduse üldskeemiga
2. Objektil töötavatel mehhanismidel peab olema kõikidest suundadest nähtav töötav vilkur

LEPPEMÄRGID			 <div>Turu 63, 51004, Tartu, Telefon: +372 5248 400 E-post: lounaliiklus@gmail.com</div>	Projekti nimetus: Raadamine, peenarde chitus, mullatööd, kraavide kaevamine	Kuupäev 04.03.2025
 Töötsoon	 Paigaldatav ajutine liiklusmärk			Objekti asukoht: .	Töö nr: 044/25
	 Olemasolev liiklusmärk			Koostas: Indrek Vähi	Joonis nr : 7 - (8)
			Tellija: JBS Infra OÜ	Joonis: Ajutine liikluskorraldusskeem	Möötkava



Märkused

- 1. Skeemi tohib kasutada vaid liikluskorralduse üldskeemiga

LEPPEMÄRGID			<div><div>Turu 63, 51004, Tartu, Telefon: +372 5248 400 E-post: lounaliiklus@gmail.com</div></div> <div><div>Koostas:</div><div>Indrek Vähi</div></div> <div>Tellijä: JBS Infra OÜ</div>	Projekti nimetus: Mahasõitude ehitus		Kuupäev 04.03.2025
<div></div>	Töötsoon	<div></div> Paigaldatav ajutine liiklusmärk		Objekti asukoht: .		Töö nr: 044/25
						Joonis nr : 8 - (8)
						Joonis: Ajutine liikluskorraldusskeem
<div></div> <div>351#</div>		Olemasolev liiklusmärk			Möötkava	